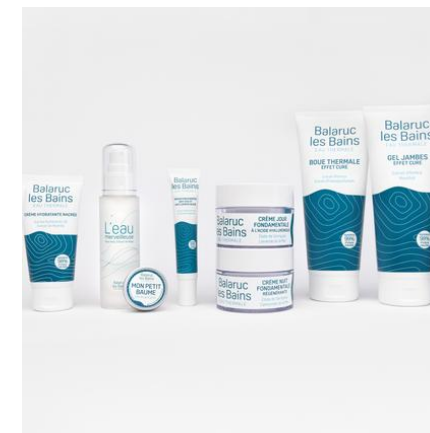
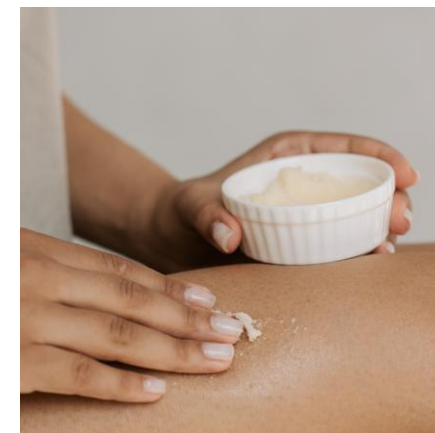
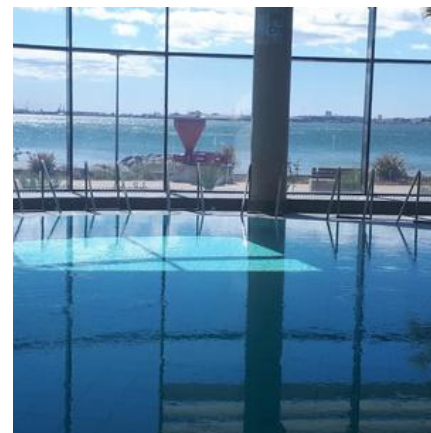


Balaruc
les Bains
EAU THERMALE

PRENDRE
SOIN DE SA
PEAU

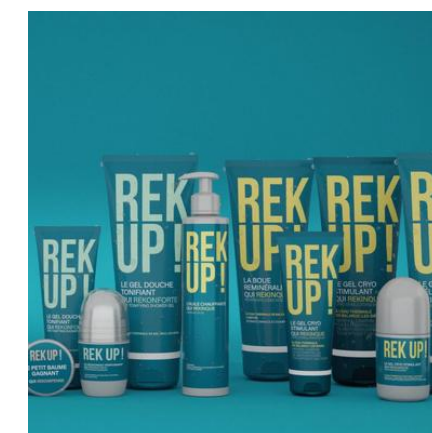
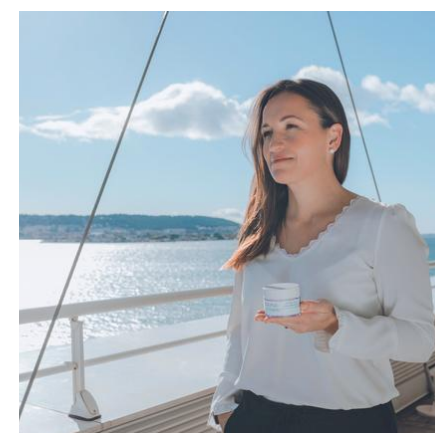
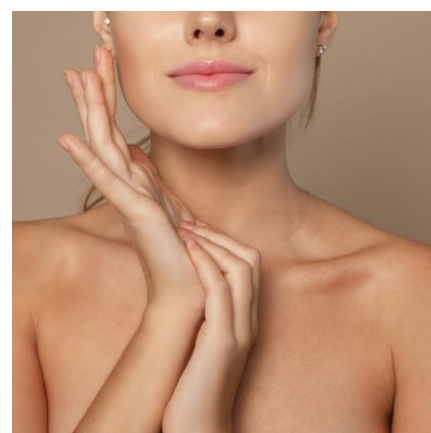




Balaruc
les Bains
EAU THERMALE

PRENDRE SOIN DE SA PEAU

- La peau
- Les fonctions de la peau
- Pourquoi et comment prendre soin de sa peau
- Notre eau thermale
- Notre laboratoire dermatologique
- Témoignage



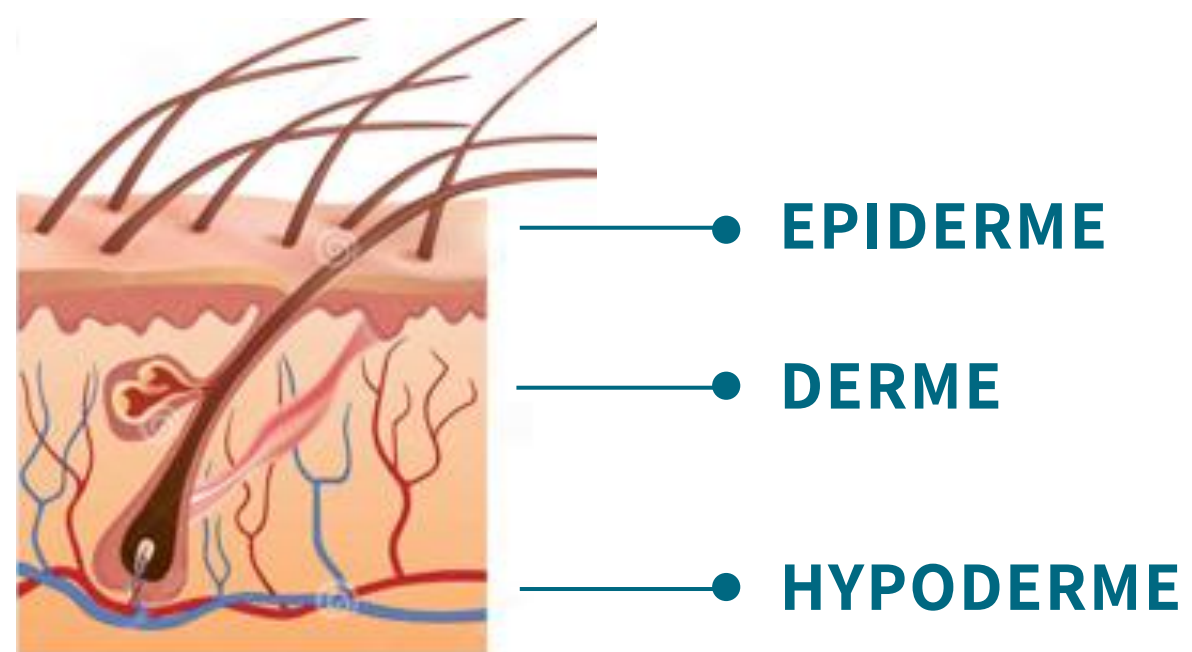
LA PEAU

Elle est la **première barrière** de protection de l'organisme contre les agressions extérieures (bactéries, rayons du soleil, pollution...). Grâce à son **imperméabilité**, elle évite au corps de se déshydrater.

La peau est considérée comme **le plus grand organe** du corps humain.



Elle est composée de **3 couches** :



Représente **16% du poids total du corps**.

- 70 % d'eau
- 27,5 % de protéines
- 2 % de matières grasses
- 0,5 % de sels minéraux et oligo-éléments

LES FONCTIONS DE LA PEAU



1. Barrière cutanée

2. Régulation thermique

3. Métabolique

4. Immunitaire

5. Esthétique

PROTECTION

SANTÉ

**GERER LES
PROBLEMES DE
PEAU EXISTANTS**

BIEN-ÊTRE

**POURQUOI
PRENDRE SOIN
DE SA PEAU**

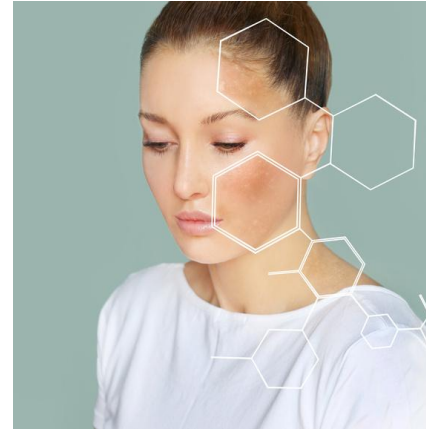
**PREVENIR LES
PROBLEMES DE
PEAU**

**CONFIANCE
EN SOI**

**RETARDER LE
VIEILLISSEMENT**

COMMENT PRENDRE SOIN DE SA PEAU

- Adopter une hygiène de vie saine,
- Choisir des soins de qualité,
- Adopter une routine de soin à son type de peau.



Etape 1 :

Déterminer son type de peau et ses états de peau



Etape 2 :

Le nettoyage



Etape 3 :

L'hydratation et la nutrition



Etape 4 :

L'exfoliation



Etape 5 :

Se protéger du soleil

LES TYPES DE PEAU

Balaruc
les Bains
EAU THERMALE

NORMALE

GRASSE

SÈCHE

MIXTE

LES ÉTATS DE PEAU

Balaruc
les Bains
EAU THERMALE

SENSIBLE

MATURE

DESHYDRATEE

ETAPE 2 : LE NETTOYAGE

Quand ?


Matin et soir

Pourquoi ?

La peau est **exposée quotidiennement à des impuretés** et à **des résidus naturels** comme l'excès de sébum et les cellules mortes.

Nettoyage en profondeur : teint lumineux, régénération cellulaire, peau souple et douce.

Sans nettoyage : teint terne, imperfection....



ETAPE 3 : L'HYDRATATION ET LA NUTRITION

LE MATIN :

L'hydratation **protège** la peau des agressions extérieures, **prévient** le dessèchement et **lutte** contre le teint terne.

LE SOIR :

Si la peau a **besoin d'eau**, il est également nécessaire de lui apporter **la dose de lipides** dont elle a aussi besoin.

ETAPE 4 : L'EXFOLIATION

Quand ?

1 à 2 fois par semaine

Pourquoi ?

Permet d'éliminer les cellules mortes, les saletés et les bactéries qui obstruent les pores de la peau.

Résultat : peau lisse, douce et lumineuse.

Sans gommage : teint terne, imperfections, vieillissement prématuré, peau moins hydratée et sèche, pores bouchés.

ETAPE 5 :

PROTECTION SOLAIRE

- S'exposer au soleil **très progressivement** et **toujours modérément**, en évitant les heures les plus chaudes.

- Pourquoi ? Il est avant tout la cause principale du **vieillessement prématuré de la peau** et des **cancers cutanés**.



NOTRE EAU THERMALE

Balaruc
les Bains
EAU THERMALE

CARACTÉRISTIQUES MINÉRALES DE L'EAU THERMALE DE BALARUC-LES-BAINS

CATIONS MG/L

Calcium 660 mg/L
Magnésium 510 mg/L

Sodium 4 900 mg/L
Potassium 180 mg/L

Aluminium >1 µg/L

ANIONS MG/L

Chlorure 9300 mg/L
Bicarbonique 550 mg/L
Sulfates 1270 mg/L
Bromures 32 mg/L

Métaux :

Fer 50 µg/L
Manganèse 65 µg/L

Une eau de source locale

Une eau aux grandes vertus

Une eau richement minéralisée

PROPRIÉTÉS DE NOTRE EAU SUR LA PEAU

SUR LE PLAN DERMATOLOGIQUE,
L'EAU THERMALE EST :

PROTECTRICE

REGENERANTE

ISOTONIQUE



NOTRE LABORATOIRE DERMATOLOGIQUE



*Emilie Reboulet, Directrice
développement dermatologique*



**Nous possédons notre propre
laboratoire dermatologique.**

Ainsi, nous avons l'entière maîtrise de :


- La formulation
- La production
- Le conditionnement
- Le traitement des commandes

NOTRE CHARTE DE DÉVELOPPEMENT

100% d'eau thermale dans nos produits

0% d'ingrédients controversés

Pas de silicones, de PEG ni de colorants dans nos nouvelles formules, ok 🥕 *Yuka*

95% d'ingrédients d'origine naturelle minimum 
dans nos nouvelles formules allant jusqu'à 100%
selon les produits



Ingrédients et actifs locaux, en circuit court au maximum



Tubes issus de la canne à sucre,
recyclés et recyclables

EN RÉSUMÉ

Chaque jour, notre épiderme est soumis à **diverses agressions** qui peuvent l'endommager. Les soins de la peau contribuent à **maintenir son équilibre** et à **retarder le processus de vieillissement**.

LE TÉMOIGNAGE DE LA PROFESSIONNELLE

Balaruc
les Bains
EAU THERMALE



Elisa
28 ans